

VIESMANN



Vitoclima 100-S Multi Inverter Klima Sistemleri

Neden Vitoclima 100-S Multi Klima?

Vitoclima 100-S Multi split klimalar enerji verimlidir.

Soğutmada A++ , ısıtmada A+++ 'e varan verimlilikleri ile Vitoclima 100-S multi split klimalar enerji maliyetlerinizi ve faturalarınızı düşürür.

Vitoclima 100-S Multi split klimalar çevre dostudur.

Vitoclima 100-S multi dış ünitelerde kullanılan R32 soğutucu akışkan, düşük küresel ısınma potansiyeli (GWP) değeri sayesinde çevre dostudur ve ozon tabakasına zarar vermez.

Vitoclima 100-S Multi split klimalar kullanıcı dostudur.

Vitoclima 100-S multi dış üniteler gerek geniş fonksiyon seçenekleri gerekse uzun borulama mesafeleri sayesinde hem kurulum hem de kullanımda kolaylık sağlar.



Geniş İç ve Dış Ünite Seçenekleri



Vitoclima 100-S Multi Dış üniteler

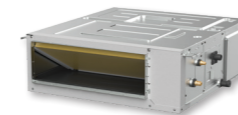
5,3 kW, 6,2 kW, 7,0 kW, 7,9 kW,
8,2 kW, 10,5 kW, 12,3 kW



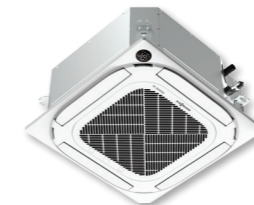
Vitoclima 100-S Multi Tek Yön Kaset Tipi iç Üniteler
2,6 kW, 3,5 kW,
5,2 kW, 7,0 kW



Vitoclima 100-S Multi Konsol Tipi iç Üniteler
2,6 kW, 3,5 kW,
5,0 kW



Vitoclima 100-S Multi Kanal Tipi iç Üniteler
2,0 kW, 2,6 kW,
3,5 kW, 5,3 kW,
7,0 kW



Vitoclima 100-S Multi 4 Yön Kaset Tipi iç Üniteler
2,0 kW, 2,6 kW, 3,5 kW,
5,3 kW, 7,0 kW



Vitoclima 100-S Multi Duvar Tipi iç Üniteler
2,0 kW, 2,6 kW, 3,5 kW,
5,3 kW, 7,0 kW

Vitoclima 100-S Multi Inverter Dış Üniteler



Yüksek Enerji Verimliliği

Multi split sistemler, birden fazla klimanın aynı anda çalıştırılmasına kıyasla ısı transferini artırarak verimliliği artırırken, güç tüketimini azaltır.

Üstelik Vitoclima 100-S Multi dış ünitelerin 6.3'e varan SEER, 5,1 SCOP seviyesi sayesinde yüksek enerji verimliliği, faturalarınızın düşmesine yardımcı olur.



Alan Tasarrufu ve Düşük Ses Seviyesi

Tek bir dış ünite ile birden fazla alan iklimlendirildiği için dış ortamda alan tasarrufu sağlanır ve ses seviyesi düşer.

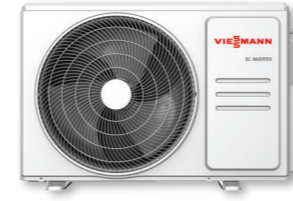


Bağımsız Alan Kontrolü

Her bir iç ünite bağımsız kontrol edilebilir. Tüm mekanı aynı sıcaklıkla ayarlamak yerine oda sıcaklıkları farklı ayarlanarak, konfor artırılır.

Vitoclima 100-S Multi Inverter Dış Üniteler

Soğutma Kapasitesi 5.5 Kw-12.3 kW



OFAA100MFA053



OFAA100MFA061
OFAA100MFA070
OFAA100MFA079



OFAA100MFA082
OFAA100MFA105
OFAA100MFA123

Model		OFAA100MFA053	OFAA100MFA061	OFAA100MFA070	OFAA100MFA079	OFAA100MFA082	OFAA100MFA105	OFAA100MFA123
Bağlanabilen maks. iç ünite adeti		2	3	4	3	4	4	5
Maks. iç ünite kombinasyonu		30k	30k	36k	36k	48k	48k	66k
Kapasite (min. - maks.)	Soğutma	kW 5,27(2,29-5,71) Btu/h 17.981(7.813-19.482)	6,15(1,76-6,74) 20.983(6.005-22.996)	7,03(2,12-8,44) 23.986(7.233-28.797)	7,91(3,01-7,91) 26.988(10.270-26.988)	8,20(2,35-10,25) 27.978(8.018-34.973)	10,25(3,17-10,55) 34.973(10.816-35.966)	12,30(2,64-12,66) 41.967(9.007-43.195)
	Isıtma	kW 5,27(2,34-5,62) Btu/h 17.981(7.984-19.175)	6,15(1,81-6,59) 20.983(6.175-22.485)	7,32(2,2-8,23) 24.975(7.506-28.080)	7,91(2,29-8,2) 26.988(7.813-27.978)	8,20(2,35-9,08) 27.978(8.018-30.980)	10,55(3,29-11,72) 35.996(11.225-39.988)	12,30(3,52-11,98) 41.967(12.010-40.875)
SEER / SCOP	W/W	6,1 / 3,8 / 4,6	6,3 / 3,8 / 4,6	6,1 / 3,9 / 5,1	6,1 / 3,8 / 4,6	6,1 / 3,8 / 4,6	6,1 / 3,8 / 4,6	6,1 / 3,8 / 4,3
Enerji sınıfı (Soğutma/Isıtma-Ortalama İklim- Daha Sıcak İklim)		A++/A/A++	A++/A/A++	A++/A/A+++	A+/A/A++	A++/A/A++	A++/A/A++	A++/A/A+
Voltaj, frekans, faz		220-240V,1Ph,50Hz	220-240V,1Ph,50Hz	220-240V,1Ph,50Hz	220-240V,1Ph,50Hz	220-240V,1Ph,50Hz	220-240V,1Ph,50Hz	220-240V,1Ph,50Hz
GWP (R32)		675	675	675	675	675	675	675
Soğutucu akışkan miktarı	kg	1,25	1,5	2,0	1,8	2,1	2,1	2,9
CO ₂ eşdeğeri	ton	0,8	1,0	1,4	1,2	1,4	1,4	2,0
Çekilen güç	Soğutma	kW 1,63	1,90	2,12	2,73	2,54	3,17	4,10
	Isıtma	kW 1,42	1,65	1,82	2,13	2,21	3,01	3,80
Hava debisi	m ³ /h	2.100	3.000	3.000	3.000	3.800	4.000	3.85
Ses basıncı seviyesi	dB(A)	55	58	60	60	63	62	63
Ses gücü seviyesi	dB(A)	65	67	65	69	69	70	71
Boyutlar (Net)	(GxDxY)	mm 805x330x554	890x342x673	890x342x673	890x342x673	946x410x810	946x410x810	946x410x810
Boyutlar (Brüt)	(GxDxY)	mm 915x370x615	1.030x438x750	1.030x438x750	1.030x438x750	1.090x500x885	1.090x500x885	1.090x500x885
Net ağırlık	kg	35,0	43,3	48,2	48,0	62,1	68,8	74,1
Brüt ağırlık	kg	38,0	47,1	52,4	51,8	67,7	75,6	79,5
Bağlantı	Sıvı hattı	inch 2x1/4"	3x1/4"	4x1/4"	3x1/4"	4x1/4"	4x1/4"	5x1/4"
	Gaz hattı	inch 2x3/8"	3x3/8"	4x3/8"	3x3/8"	3x3/8" + 1x1/2"	3x3/8" + 1x1/2"	4x3/8" + 1x1/2"
	Sıvı hattı	mm 2x6,35	3x6,35	4x6,35	3x6,35	4x6,35	4x6,35	5x6,35
	Gaz hattı	mm 2x9,52	3x9,52	4x9,52	3x9,52	3x9,52 + 1x12,7	3x9,52 + 1x12,7	4x9,52 + 1x12,7
Maks. Borulama mesafesi (toplam/ cihaz başı)	m	40/25	60/30	80/35	60/30	80/35	80/35	80/35
Maksimum yükseklik	m	15	15	15	15	15	15	15
Dış ortam çalışma sıcaklıkları	Soğutma modu	°C -15-50	-15-50	-15-50	-15-50	-15-50	-15-50	-15-50
	Isıtma modu	°C -15-24	-15-24	-15-24	-15-24	-15-24	-15-24	-15-24

* Tablodaki veriler duvar tipi iç ünite modelleri ile kombinasyon ile referans alınan verilerdir.

* G: Genişlik, D: Derinlik, Y: Yükseklik



Duvar Tipi İç Üniteler

- 3D Salınım Fonksiyonu
- Ionizer Fonksiyonu
- 4 Fan Hızı
- Kablosuz Kumanda Standart
- Opsiyonel Wifi Modül



3D Salınım Fonksiyonu

3D Salınım fonksiyonu ile klima kanatçıkları dikeyde olduğu gibi yatayda da hareket eder. Böylece mekanın her noktasına daha iyi hava dağıtımı yapılması sağlanarak, iç ortam hava kalitesi artırılır.



Turbo Modu

Turbo fonksiyonu ile istenen iç ortam sıcaklığına daha hızlı ulaşabilmek mümkündür. Turbo modunda klimanız maksimum fan hızında çalışarak iç ortamın daha hızlı soğuması sağlanır.



Ionizer Fonksiyonu

Ionizer fonksiyonu, pozitif ve negatif iyonlar üreterek bu iyonların karşılaştığında büyük enerji salınımı yapmasını sağlar ve böylece bakterilerin öldürülmesine yardımcı olur. Klimanızdaki bu özellik, hava kalitesini arttırarak daha ferah bir yaşam alanı sunar.



WiFi modülü* ile Uzaktan Erişim İmkânı

WiFi aksesuarı sayesinde klimanızı evde ve ev dışında kontrol edebilir dilediğiniz fonksiyonları ayarlayarak programlayabilirsiniz. Bu sayede enerji maliyetlerinizi düşürerek klimanızı daha verimli kullanabilirsiniz.
* Opsiyonel

Vitoclima 100-S Multi Inverter Duvar Tipi İç Üniteler Teknik Bilgiler

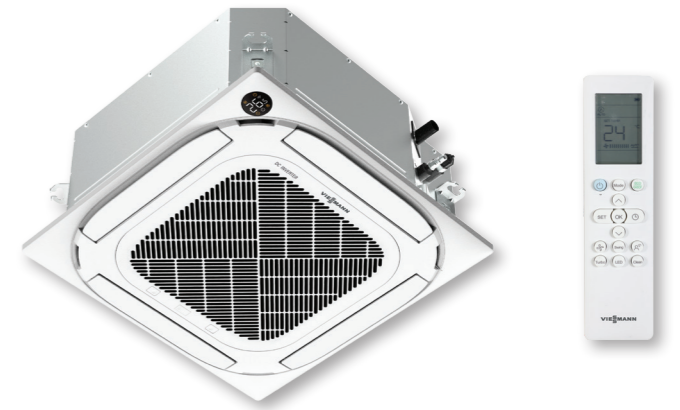
Model			IWAA100MFA021	IWAA050MFA026	IWAA050MFA035	IWAA050MFA052	IWAA050MFA070
Kombinasyon için kapasite kodu			7k	9k	12k	18k	24k
Kapasite	Soğutma	kW	2,05	2,63	3,51	5,27	7,03
		Btu/h	6.994	8.973	11.976	17.981	23.986
	Isıtma	kW	2,34	2,93	3,81	5,56	7,32
		Btu/h	7.984	9.997	12.999	18.970	24.975
Hava debisi	(Y/O/D)	m ³ /h	520/460/340	435/333/259	530/430/310	840/680/540	980/817/662
Ses basıncı seviyesi	(Y/O/D/SD)	dB(A)	40/30/26/21	37/32/25/20	39,5/35,5/25/21,5	42,5/36/26/20	45/40,5/36/27,5
Ses gücü seviyesi		dB(A)	54	50	54	56	59
Voltaj, frekans, faz			220-240V,1Ph,50Hz	220-240V,1Ph,50Hz	220-240V,1Ph,50Hz	220-240V,1Ph,50Hz	220-240V,1Ph,50Hz
GWP (R32)		CO ₂	675	675	675	675	675
Çalışma akımı		A	0,215	0,215	0,31	0,35	0,35
Boru çapları	Gaz	mm	ø 9,52	ø 9,52	ø 9,52	ø 12,7	ø 15,9
		inch	3/8"	3/8"	3/8"	1/2"	5/8"
	Sıvı	mm	ø 6,35	ø 6,35	ø 6,35	ø 6,35	ø 9,52
		inch	1/4"	1/4"	1/4"	1/4"	3/8"
Boyutlar (Net)	(GxDxY)	mm	805x194x285	715x194x285	805x194x285	957x213x302	1.040x220x327
Boyutlar (Brüt)	(GxDxY)	mm	870x270x360	780x270x365	870x270x365	1.035x295x385	1.120x405x315
Net ağırlık		kg	7,5	6,7	7,3	10	12,3
Brüt ağırlık		kg	9,7	8,8	9,5	13	15,8

* G: Genişlik, D: Derinlik, Y: Yükseklik



4 Yön Kaset Tipi İç Üniteler

360° Üfleme Açısı
Bağımsız Kanatçık Kontrolü
Turbo ve Uyku Modu
Kablosuz Kumanda Standart
Dahili Drenaj Pompası
Opsiyonel Wifi Modül





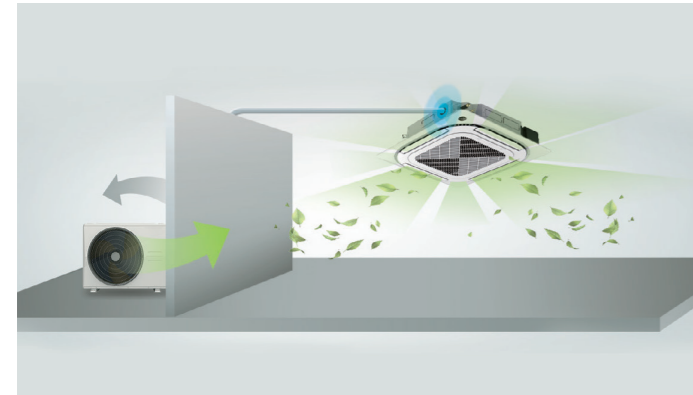
360° Üfleme Açısı

Benzersiz kesintisiz hava akışlı panjur tasarımı, soğuk havanın 360° dağılmasını ve emilmesini sağlayarak tüm alana eşit bir soğutma deneyimi sunar.



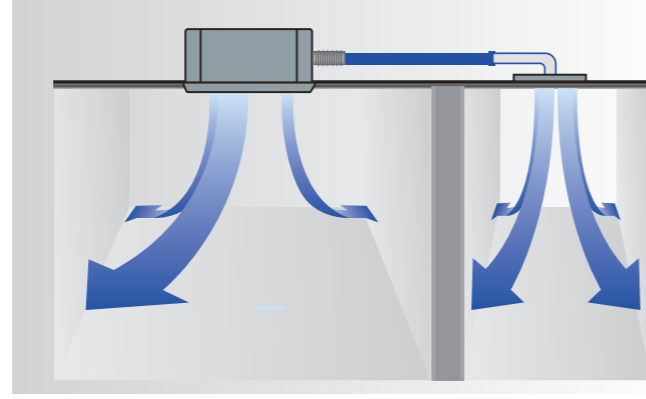
Süper Slim Tasarım

Yeniden tasarlanan ısı eşanjörü ve genel yapısı sayesinde kaset serisi çok daha incedir. Kurulum için daha az alan gerektirir.



Taze Hava

Taze hava, bir bağlantı borusuyla odaya yönlendirilebilir ve bu sayede iç mekan havası taze ve sağlıklı tutulur.



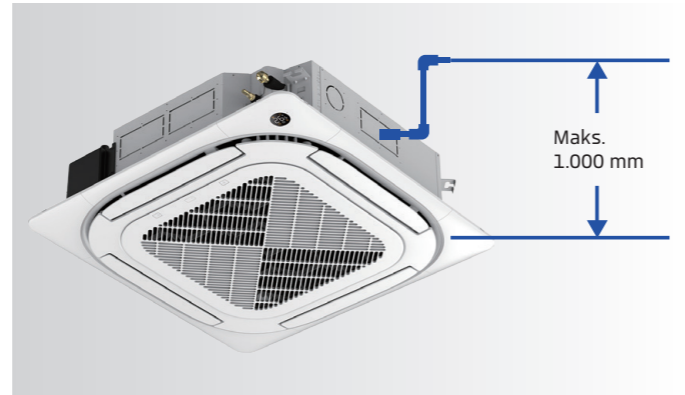
Rezerve Hava Kanalı

İç üniteden yapılabilen bir kanal yardımı ile başka bir bölümün iklimlendirmesi de tek cihaz ile sağlanabilir.



Led Gösterge

İç üniteye bulunan Led göstergeden cihazın çalışma durumu ve sıcaklık bilgisi okunabilir.



Dahili Drenaj Pompası

4 yön kaset tipi klimalarda yoğuşma suyunu 1000 mm'ye kadar basabilen drenaj pompası bulunur.

Vitoclima 100-S Multi Inverter 4 Yön Kaset Tipi İç Üniteler Teknik Bilgiler

Model			IC8AA100MFA021	IC8AA100MFA027	IC8AA100MFA035	IC8AA100MFA052	IC8AA100MFA070
Kombinasyon için kapasite kodu			7k	9k	12k	18k	24k
Kapasite	Soğutma	kW	2,05	2,63	3,51	5,27	7,03
		Btu/h	6.994	8.973	11.976	17.981	23.986
	Isıtma	kW	2,34	2,93	3,81	5,56	7,62
		Btu/h	7.984	9.997	12.999	18.970	25.999
Hava debisi	(Y/O/D)	m ³ /h	580/500/300	580/500/300	620/520/300	660/540/500	1.247/1.118/992
Ses basıncı seviyesi	(Y/O/D)	dB(A)	39/37/35	39/37/35	41/38/35	43/39,5/35,5	45/42,5/37
Ses gücü seviyesi		dB(A)	55	55	58	60	59
Voltaj, frekans, faz			220-240V,1Ph,50Hz	220-240V,1Ph,50Hz	220-240V,1Ph,50Hz	220-240V,1Ph,50Hz	220-240V,1Ph,50Hz
Çalışma akımı		A	0,6	0,6	0,7	0,75	0,51
Boru çapları	Gaz	mm	ø 9,52	ø 9,52	ø 9,52	ø 12,7	ø 15,9
		inch	3/8"	3/8"	3/8"	1/2"	5/8"
	Sıvı	mm	ø 6,35	ø 6,35	ø 6,35	ø 6,35	ø 9,52
		inch	1/4"	1/4"	1/4"	1/4"	3/8"
Boyutlar (Net)	(GxDxY)	mm	570x570x245	570x570x245	570x570x245	570x570x245	830x830x205
Boyutlar (Brüt)	(GxDxY)	mm	715x640x295	715x640x295	715x640x295	715x640x295	910x910x250
Panel boyutları (Net)	(GxDxY)	mm	620x620x50	620x620x50	620x620x50	620x620x50	950x950x55
Panel boyutları (Brüt)	(GxDxY)	mm	715x700x115	715x700x115	715x700x115	715x700x115	1.035x1.035x90
Net ağırlık	(Ünite/Panel)	kg	14,6/2,7	14,6/2,7	16,1/2,7	16,1/2,7	21,6/6
Brüt ağırlık	(Ünite/Panel)	kg	17,5/4,3	17,5/4,3	18/4,3	19/4,3	25,4/9

* G: Genişlik, D: Derinlik, Y: Yükseklik



Tek Yön Kaset Tipi İç Üniteler

- 3D Salınım Fonksiyonu
- Süper İnce Tasarım
- ECO Mod
- Kablosuz Kumanda Standart
- Opsiyonel Wifi Modül



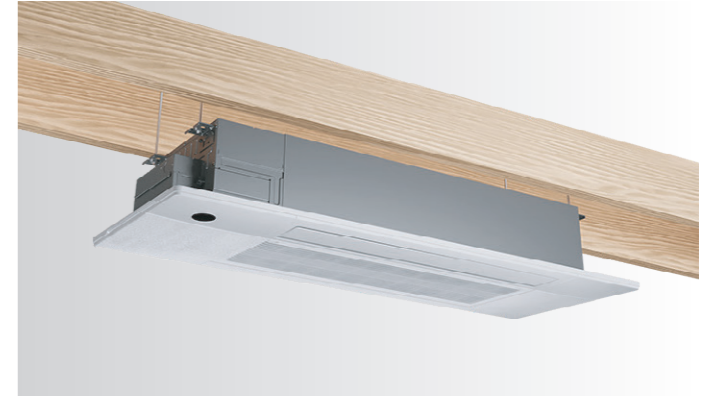
Uzun Mesafe Hava Akış

Güçlü DC motor ve optimize edilmiş iç kanal tasarımı, 8 m'ye kadar hava akış mesafesine olanak tanır.



3D Salınım Fonksiyonu

Konforu odanın her yerine daha geniş bir şekilde yaymak için dikey ve yatay otomatik salınım mevcuttur.



2 Yönlü Kurulum Asma Kurulum

İç ünite iki taraftan yapılacak bağlantı ile asılabilir.



Süper Slim Tasarım

Yeniden tasarlanan ısı eşanjörü ve genel yapısı sayesinde ürünümüz çok daha incedir. Dar asma tavan uygulamalarında 13 cm yükseklik ile kullanılabilir.



Kiriş İçi Kurulum

Ünite kiriş arasına takılabilir ve vidalarla kirişlere sabitlenebilir.

Vitoclima 100-S Multi Inverter Tek Yön Kaset Tipi İç Üniteler Teknik Bilgiler

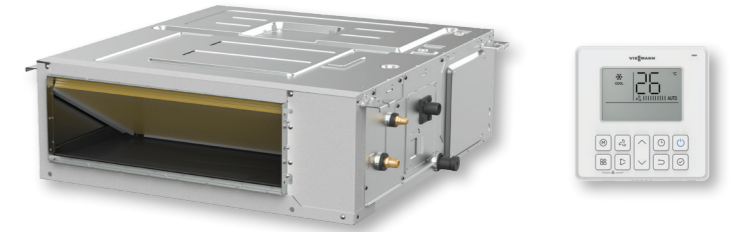
Model			IC1AA100MFA027	IC1AA100MFA035	IC1AA100MFA052	IC1AA100MFA070
Kombinasyon için kapasite kodu			9k	12k	18k	24k
Kapasite	Soğutma	kW	2,6	3,5	5,2	7,0
		Btu/h	8.871	11.942	17.742	23.884
	Isıtma	kW	2,6	3,5	5,2	7,0
		Btu/h	8.871	11.942	17.742	23.884
Hava debisi	(Y/O/D)	m³/h	610/360/270	650/420/300	1.150/800/690	1.150/870/730
Ses basıncı seviyesi	(Y/O/D)	dB(A)	42/37/34	44/39/34	45/41/35	45/42/37
Ses gücü seviyesi		dB(A)	55	56	58	60
Voltaaj, frekans, faz			220-240V,1Ph,50Hz	220-240V,1Ph,50Hz	220-240V,1Ph,50Hz	220-240V,1Ph,50Hz
GWP (R32)		CO ₂	675	675	675	675
Çalışma akımı		A	0,2	0,15	0,15	0,15
Boru çapları	Gaz	mm	ø 9,52	ø 9,52	ø 12,7	ø 12,7
		inch	3/8"	3/8"	1/2"	1/2"
	Sıvı	mm	ø 6,35	ø 6,35	ø 6,35	ø 6,35
		inch	1/4"	1/4"	1/4"	1/4"
Boyutlar (Net)	(GxDxY)	mm	880x450x130	880x450x130	1.180x450x130	1.180x450x130
Boyutlar (Brüt)	(GxDxY)	mm	1.115x555x240	1.115x555x240	1.415x555x240	1.415x555x240
Panel boyutları (Net)	(GxDxY)	mm	1.180x500x34	1.180x500x34	1.480x500x34	1.480x500x34
Panel boyutları (Brüt)	(GxDxY)	mm	1.280x626x136	1.280x626x136	1.580x626x136	1.580x626x136
Net ağırlık	(Ünite/Panel)	kg	14,6/4,7	14,6/4,7	17,9/5,4	17,9/5,4
Brüt ağırlık	(Ünite/Panel)	kg	18,5/8	18,5/8	22,4/9,5	22,4/9,5

* G: Genişlik, D: Derinlik, Y: Yükseklik



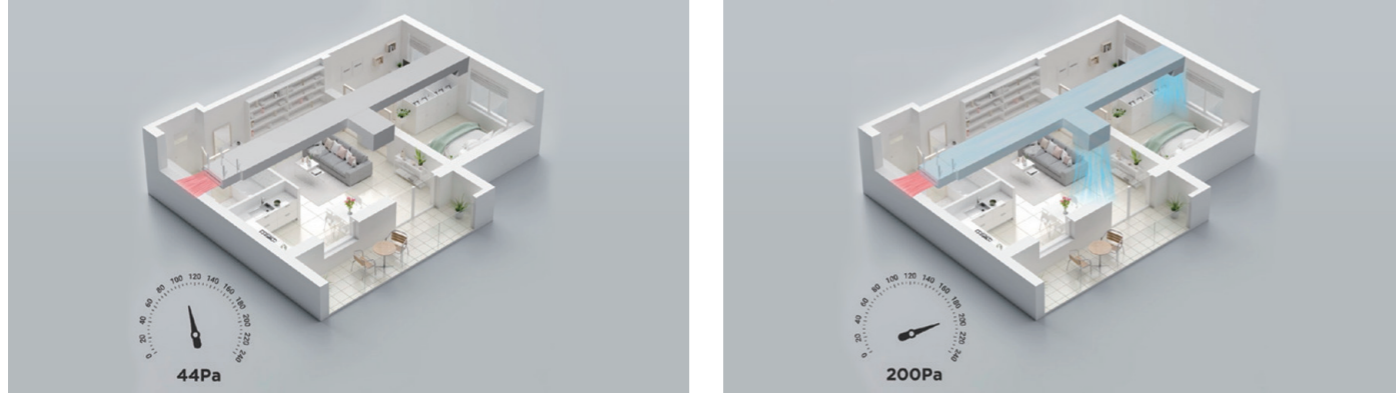
Kanal Tipi İç Üniteler

160 Pa Harici Statik Basıncı
Turbo ve Uyku Modu
Kablolu Kumanda Standart
Dahili Drenaj Pompası
Opsiyonel Wifi Modül



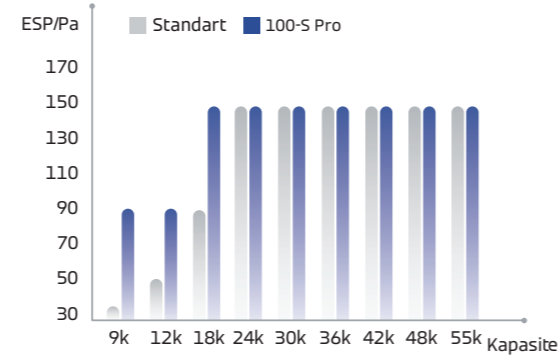
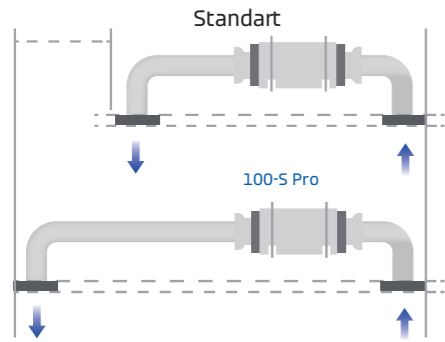
Gerçek Zamanlı Sabit Hava Debisi Ayarı

Kanal tipi klimalarda bulunan otomatik hava debisi teknolojisi sayesinde debi farklı hava kanalı tasarımlarına göre otomatik ayarlanır. Böylece kurulum kolaylığı, konforlu bir deneyim ve maliyet tasarrufu sağlanır.



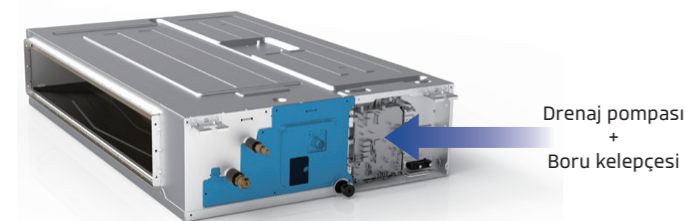
Yüksek Harici Statik Basınç

Kanallı tiplerde 0-160 Pa arasında harici statik basınç ayarı mümkündür. Yüksek statik basınç sayesinde daha uzun kanal uzunluklarında bile konfor sunulmaya devam eder.



Kurulum ve Bakım Kolaylığı

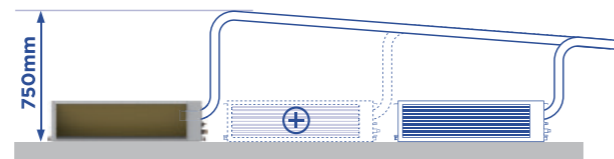
Drenaj pompası ve sıcaklık sensörü yalnızca iç ünitenin yan tarafından yapılacak bir müdahale ile değiştirilebilir. Bakım süresi kısalmaktadır.



Drenaj pompası +
Boru kelepçesi

Dahili Drenaj Pompası

Kanal tipi klimalarda yoğunlaşma suyunu 1000 mm'ye kadar basabilen drenaj pompası bulunur.



Düşük Ses Seviyesi

Optimize edilmiş kanal tasarımı sayesinde iç ortam ses seviyesi önemli ölçüde azaltıldı. İç ortamda daha yüksek konfor şartları sağlandı.



Kompakt Tasarım

Vitoclima kanal tipi iç üniteler kompakt tasarımları ile dar alanlara mükemmel çözüm sunar. 14 kW'ya kadar olan modellerde cihaz yüksekliği yalnızca 245 mm'dir. Bu sayede dar asma tavanlara uyumludur.



Vitoclima 100-S Multi Inverter Kanal Tipi İç Üniteler Teknik Bilgiler

Model			IDHAA100MFA021	IDHAA100MFA027	IDHAA100MFA035	IDHAA100MFA052	IDHAA100MFA070
Kombinasyon için kapasite kodu			7k	9k	12k	18k	24k
Kapasite	Soğutma	kW	2,05	2,63	3,51	5,27	7,03
		Btu/h	6.994	8.973	11.976	17.981	23.986
	Isıtma	kW	2,34	2,93	3,81	5,56	7,62
		Btu/h	7.984	9.997	12.999	18.970	25.999
Hava debisi	(Y/O/D)	m³/h	620/540/450	620/540/450	660/570/470	900/780/650	1.200/1.000/700
Cihaz dışı statik basınç	Maks.	Pa	80	80	100	160	160
Ses basıncı seviyesi	(Y/O/D/SD)	dB(A)	35/33/31	35/33/31	35/33/31	36,5/34/31	33,5/32,5/31
Ses gücü seviyesi		dB(A)	54	54	52	53	56
Voltaaj, frekans, faz			220-240V,1Ph,50Hz	220-240V,1Ph,50Hz	220-240V,1Ph,50Hz	220-240V,1Ph,50Hz	220-240V,1Ph,50Hz
Boru çapları	Gaz	mm	ø 9,52	ø 9,52	ø 9,52	ø 12,7	ø 15,9
		inch	3/8"	3/8"	3/8"	1/2"	5/8"
	Sıvı	mm	ø 6,35	ø 6,35	ø 6,35	ø 6,35	ø 9,52
		inch	1/4"	1/4"	1/4"	1/4"	3/8"
Boyutlar (Net)	(GxDxY)	mm	700x506x200	700x506x200	700x506x200	700x750x245	1.000x750x245
Boyutlar (Brüt)	(GxDxY)	mm	860x540x285	860x540x285	860x540x285	925x850x298	1.225x860x304
Net ağırlık		kg	16,6	16,6	16,6	24,4	31,8
Brüt ağırlık		kg	19,8	19,8	19,8	29	37,2

* G: Genişlik, D: Derinlik, Y: Yükseklik



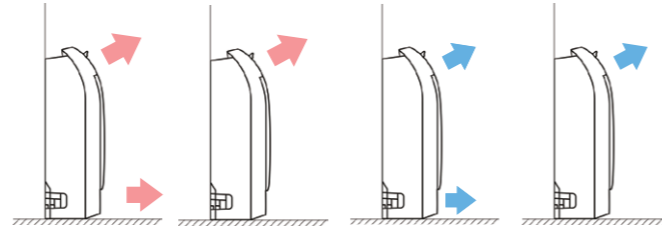
Konsole Tipi İç Üniteler

ECO Mod
Turbo ve Uyku Modu
Kablosuz Kumanda Standart
3D Salınım Fonksiyonu
Opsiyonel Wifi Modül



Geniş Hava Akışı ve Sürekli Konfor

Çift hava çıkışı, farklı mevsimlerde hem soğutma hem de ısıtma ihtiyaçlarını karşılar ve odanın hızlı bir şekilde konforunu sağlar.



3D Salınım Fonksiyonu

Hava çıkış kanatçıkları hem yatayda hem de dikeyde hareket ettirilebilir. Bu sayede mekanın her noktasına iklimlendirilmiş havanın ulaşması sağlanır.



Daha Sessiz Çalışma

Özel olarak optimize edilmiş fan, minimum 27 dB(A) düşük ses seviyesinde çalışarak yüksek enerji verimliliği yaratır.

Vitoclima 100-S Multi Inverter Konsol Tipi İç Üniteler Teknik Bilgiler

Model			ICNAA100MFA027	ICNAA100MFA035	ICNAA100MFA052
Kombinasyon için kapasite kodu			9k	12k	18k
Kapasite	Soğutma	kW	2,63	3,51	4,98
		Btu/h	8.973	11.976	16.991
	Isıtma	kW	2,93	3,81	5,27
		Btu/h	9.997	12.999	17.981
Hava debisi	(Y/O/D)	m ³ /h	600/510/400	650/580/490	780/690/600
Ses basıncı seviyesi	(Y/O/D)	dB(A)	37/34/27	37/34/27	41/38/32
Ses gücü seviyesi		dB(A)	54	54	55
Voltaj, frekans, faz			220-240V,1Ph,50Hz	220-240V,1Ph,50Hz	220-240V,1Ph,50Hz
GWP (R32)		CO ₂	675	675	675
Boru çapları	Gaz	mm	ø 9,52	ø 9,52	ø 12,7
		inch	3/8"	3/8"	1/2"
	Sıvı	mm	ø 6,35	ø 6,35	ø 6,35
		inch	1/4"	1/4"	1/4"
Boyutlar (Net)	(GxDxY)	mm	794x200x621	794x200x621	794x200x621
Boyutlar (Brüt)	(GxDxY)	mm	865x280x719	865x280x719	865x280x719
Net ağırlık		kg	14,9	14,9	14,9
Brüt ağırlık		kg	18,8	18,8	18,8

* G: Genişlik, D: Derinlik, Y: Yükseklik

Vitoclima 100-S Multi Inverter Kombinasyon Tabloları

Soğutma	İç Ünite Modeli (x1000 Btu/h)					İç Ünite Nominal Kapasitesi (kW)					Toplam Soğutma Kapasitesi (kW)			Toplam Soğutma Güç Girişi (kW)			EER (W/W)	Pdesignnc	SEER	Enerji Sınıfı	
	İç Ünite A	İç Ünite B	İç Ünite C	İç Ünite D	İç Ünite E	İç Ünite A	İç Ünite B	İç Ünite C	İç Ünite D	İç Ünite E	Min.	Nom.	Maks.	Min.	Nom.	Maks.					
Vitoclima 100-S OFAA100MFA053																					
(1x2)	7+7	7	7			2,00	2,00				1,20	4,01	4,41	0,15	0,98	1,18	4,09	4,01	6,55	A++	
	7+9	7	9			2,02	2,60				1,38	4,61	5,08	0,18	1,22	1,47	3,77	4,61	6,37	A++	
	7+12	7	12			1,95	3,34				1,58	5,28	5,81	0,23	1,53	1,84	3,44	5,28	6,08	A+	
	7+18	7	18			1,47	3,77				1,57	5,24	5,76	0,22	1,44	1,73	3,64	5,24	6,26	A++	
	9+9	9	9			2,64	2,64				1,58	5,28	5,80	0,24	1,63	1,96	3,23	5,28	6,10	A++	
	9+12	9	12			2,24	2,99				1,57	5,23	5,75	0,23	1,53	1,84	3,41	5,23	6,04	A+	
	9+18	9	18			1,76	3,51				1,58	5,27	5,79	0,22	1,47	1,76	3,59	5,27	6,17	A++	
	12+12	12	12			2,62	2,62				1,57	5,24	5,77	0,22	1,48	1,78	3,54	5,24	5,98	A+	
12+18	12	18			2,09	3,14				1,57	5,24	5,76	0,21	1,42	1,70	3,70	5,24	6,15	A++		
Vitoclima 100-S OFAA100MFA061																					
(1x2)	7+7	7	7			2,00	2,00				1,20	4,00	4,40	0,15	1,02	1,23	3,91	4,00	6,34	A++	
	7+9	7	9			2,00	2,58				1,37	4,58	5,04	0,19	1,25	1,49	3,68	4,58	6,32	A++	
	7+12	7	12			2,04	3,49				1,66	5,53	6,08	0,25	1,63	1,96	3,38	5,53	6,17	A++	
	7+18	7	18			1,73	4,46				1,86	6,20	6,82	0,29	1,91	2,29	3,24	6,20	6,17	A++	
	9+9	9	9			2,60	2,60				1,56	5,20	5,72	0,23	1,56	1,88	3,32	5,20	6,28	A++	
	9+12	9	12			2,65	3,53				1,85	6,18	6,79	0,31	2,06	2,47	3,00	6,18	6,06	A+	
	9+18	9	18			2,05	4,10				1,85	6,15	6,77	0,29	1,91	2,29	3,22	6,15	6,17	A++	
	12+12	12	12			3,07	3,07				1,84	6,15	6,76	0,29	1,95	2,34	3,15	6,15	6,00	A+	
12+18	12	18			2,46	3,69				1,85	6,15	6,77	0,28	1,86	2,23	3,32	6,15	6,14	A++		
(1x3)	7+7+7	7	7	7		2,05	2,05	2,05			1,84	6,15	6,76	0,28	1,85	2,22	3,32	6,15	6,33	A++	
	7+7+9	7	7	9		1,88	1,88	2,42			1,86	6,19	6,81	0,29	1,91	2,29	3,24	6,19	5,69	A+	
	7+7+12	7	7	12		1,66	1,66	2,84			1,85	6,16	6,78	0,28	1,85	2,22	3,32	6,16	6,15	A++	
	7+9+9	7	9	9		1,73	2,23	2,23			1,86	6,19	6,81	0,29	1,91	2,29	3,25	6,19	6,31	A++	
	7+9+12	7	9	12		1,54	1,98	2,65			1,85	6,17	6,79	0,28	1,85	2,22	3,33	6,17	6,20	A++	
9+9+9	9	9	9		2,05	2,05	2,05			1,85	6,15	6,77	0,29	1,91	2,29	3,23	6,15	6,30	A++		
Vitoclima 100-S OFAA100MFA079																					
(1x2)	7+7	7	7			1,99	1,99				1,19	3,98	4,37	0,18	1,22	1,47	3,26	3,98	5,78	A+	
	7+9	7	9			1,98	2,55				1,36	4,53	4,98	0,21	1,42	1,71	3,18	4,53	5,81	A+	
	7+12	7	12			2,02	3,46				1,64	5,47	6,02	0,26	1,72	2,06	3,19	5,47	5,83	A+	
	7+18	7	18			2,04	5,25				2,19	7,29	8,02	0,36	2,41	2,90	3,02	7,29	5,83	A+	
	9+9	9	9			2,57	2,57				1,54	5,13	5,65	0,25	1,67	2,00	3,07	5,13	5,80	A+	
	9+12	9	12			2,63	3,50				1,84	6,13	6,74	0,30	2,01	2,41	3,04	6,13	5,68	A+	
	9+18	9	18			2,64	5,29				2,38	7,93	8,73	0,42	2,79	3,35	2,84	7,93	5,73	A+	
	12+12	12	12			3,48	3,48				2,09	6,97	7,66	0,35	2,34	2,81	2,97	6,97	5,55	A	
12+18	12	18			3,15	4,72				2,36	7,87	8,66	0,40	2,66	3,19	2,96	7,87	5,71	A+		
(1x3)	7+7+7	7	7	7		1,98	1,98	1,98			1,79	5,95	6,55	0,27	1,80	2,15	3,32	5,95	6,17	A++	
	7+7+9	7	7	9		2,00	2,00	2,57			1,97	6,58	7,23	0,31	2,06	2,47	3,19	6,58	6,01	A+	
	7+7+12	7	7	12		2,03	2,03	3,48			2,26	7,54	8,30	0,37	2,45	2,95	3,07	7,54	5,85	A+	
	7+7+18	7	7	18		1,73	1,73	4,46			2,38	7,92	8,72	0,38	2,53	3,04	3,13	7,92	5,98	A+	
	7+9+9	7	9	9		2,02	2,59	2,59			2,16	7,21	7,93	0,35	2,35	2,82	3,07	7,21	6,00	A+	
	7+9+12	7	9	12		1,97	2,53	3,37			2,36	7,87	8,65	0,39	2,60	3,12	3,02	7,87	5,91	A+	
	7+9+18	7	9	18		1,64	2,10	4,21			2,38	7,95	8,74	0,38	2,53	3,04	3,14	7,95	5,99	A+	
	7+12+12	7	12	12		1,78	3,05	3,05			2,37	7,89	8,68	0,38	2,56	3,07	3,08	7,89	5,44	A	
	7+12+18	7	12	18		1,50	2,57	3,85			2,37	7,91	8,70	0,37	2,49	2,98	3,18	7,91	6,03	A+	
	9+9+9	9	9	9		2,64	2,64	2,64			2,37	7,91	8,70	0,41	2,73	3,27	2,90	7,91	5,90	A+	
	9+9+12	9	9	12		2,37	2,37	3,16			2,37	7,91	8,70	0,40	2,65	3,18	2,99	7,91	5,90	A+	
	9+9+18	9	9	18		1,98	1,98	3,95			2,37	7,91	8,70	0,38	2,53	3,04	3,13	7,91	6,00	A+	
	9+12+12	9	12	12		2,14	2,85	2,85			2,35	7,84	8,62	0,38	2,56	3,07	3,07	7,84	5,86	A+	
	12+12+12	12	12	12		2,62	2,62	2,62			2,36	7,86	8,65	0,38	2,52	3,02	3,12	7,86	5,82	A+	
Vitoclima 100-S OFAA100MFA082																					
(1x2)	7+7	7	7			1,99	1,99				1,19	3,97	4,37	0,16	1,06	1,27	3,75	3,97	6,05	A+	
	7+9	7	9			1,97	2,54				1,35	4,51	4,96	0,19	1,24	1,49	3,64	4,51	6,08	A+	
	7+12	7	12			2,00	3,42				1,63	5,42	5,96	0,23	1,51	1,81	3,60	5,42	6,01	A+	
	7+18	7	18			2,03	5,23				2,18	7,26	7,99	0,33	2,20	2,64	3,31	7,26	5,98	A+	
	7+24	7	24			1,85	6,33				2,45	8,18	9,00	0,40	2,66	3,19	3,07	8,18	5,57	A	

Vitoclima 100-S Multi Inverter Kombinasyon Tabloları

Soğutma	İç Ünite Modeli (x1000 Btu/h)					İç Ünite Nominal Kapasitesi (kW)					Toplam Soğutma Kapasitesi (kW)			Toplam Soğutma Güç Girişi (kW)			EER (W/W)	Pdesignnc	SEER	Enerji Sınıfı						
	İç Ünite A	İç Ünite B	İç Ünite C	İç Ünite D	İç Ünite E	İç Ünite A	İç Ünite B	İç Ünite C	İç Ünite D	İç Ünite E	Min.	Nom.	Maks.	Min.	Nom.	Maks.										
Vitoclima 100-S OFAA100MFA082																										
(1x2)	9+9	9	9								2,60	2,60					1,56	5,19	5,71	0,23	1,50	1,80	3,45	5,19	5,97	A+
	9+12	9	12								2,63	3,50					1,84	6,13	6,74	0,27	1,83	2,19	3,36	6,13	5,87	A+
	9+18	9	18								2,64	5,28					2,37	7,91	8,70	0,40	2,63	3,16	3,00	7,91	5,73	A+
	9+24	9	24								2,24	5,96					2,46	8,20	9,02	0,41	2,71	3,25	3,03	8,20	5,57	A
	12+12	12	12								3,47	3,47					2,08	6,94	7,64	0,32	2,13	2,56	3,26	6,94	5,68	A+
	12+18	12	18								3,29	4,93					2,47	8,22	9,05	0,40	2,70	3,24	3,05	8,22	5,72	A+
	12+24	12	24								2,74	5,47					2,46	8,21	9,03	0,39	2,62	3,15	3,13	8,21	5,53	A
	7+7+7	7	7	7							2,00	2,00	2,00				1,80	5,99	6,59	0,24	1,62	1,95	3,70	5,99	6,35	A++
(1x3)	7+7+9	7	7	9						2,00	2,00	2,57				1,97	6,57	7,23	0,28	1,88	2,25	3,50	6,57	6,15	A++	
	7+7+12	7	7	12						2,00	2,00	3,42				2,22	7,41	8,15	0,33	2,19	2,63	3,39	7,41	5,98	A+	
	7+7+18	7	7	18						1,78	1,78	4,58				2,44	8,14	8,95	0,37	2,47	2,97	3,29	8,14	5,98	A+	
	7+7+24	7	7	24						1,51	1,51	5,19				2,46	8,22	9,04	0,38	2,53	3,03	3,25	8,22	5,62	A+	
	7+9+9	7	9	9						2,01	2,59	2,59				2,16	7,18	7,90	0,32	2,14	2,56	3,36	7,18	6,08	A+	
	7+9+12	7	9	12						2,04	2,62	3,50				2,45	8,16	8,97	0,39	2,59	3,11	3,15	8,16	5,88	A+	
	7+9+18	7	9	18						1,68	2,16	4,32				2,45	8,16	8,97	0,37	2,47	2,97	3,30	8,16	6,01	A+	
	7+9+24	7	9	24						1,43	1,83	4,89				2,44	8,15	8,96	0,37	2,48	2,98	3,28	8,15	5,71	A+	
	7+12+12	7	12	12						2,46	8,19	9,01				2,46	8,19	9,								

Vitoclima 100-S Multi Inverter Kombinasyon Tabloları

Soğutma	İç Ünite Modeli (x1000 Btu/h)					İç Ünite Nominal Kapasitesi (kW)					Toplam Soğutma Kapasitesi (kW)			Toplam Soğutma Güç Girişi (kW)			EER (W/W)	Pdesignnc	SEER	Enerji Sınıfı	
	İç Ünite A	İç Ünite B	İç Ünite C	İç Ünite D	İç Ünite E	İç Ünite A	İç Ünite B	İç Ünite C	İç Ünite D	İç Ünite E	Min.	Nom.	Maks.	Min.	Nom.	Maks.					
Vitoclima 100-S OFAA100MFA105																					
(1x2)	9+12	9	12			2,54	3,39				1,78	5,93	6,52	0,25	1,66	1,99	3,58	5,93	5,79	A+	
	9+18	9	18			2,61	5,22				2,35	7,83	8,61	0,35	2,31	2,78	3,38	7,83	5,92	A+	
	9+24	9	24			2,59	6,90				2,85	9,49	10,44	0,46	3,08	3,69	3,09	9,49	5,67	A+	
	12+12	12	12			3,49	3,49				2,09	6,97	7,67	0,30	2,00	2,40	3,49	6,97	5,73	A+	
	12+18	12	18			3,48	5,23				2,61	8,71	9,58	0,40	2,63	3,16	3,31	8,71	5,80	A+	
(1x3)	12+24	12	24			3,36	6,71				3,02	10,07	11,07	0,49	3,27	3,93	3,07	10,07	5,63	A+	
	7+7+7	7	7	7		1,93	1,93	1,93			1,74	5,80	6,38	0,22	1,49	1,79	3,88	5,80	6,16	A++	
	7+7+9	7	7	9		1,97	1,97	2,53			1,94	6,48	7,13	0,26	1,73	2,08	3,73	6,48	6,08	A+	
	7+7+12	7	7	12		1,97	1,97	3,38			2,19	7,31	8,05	0,30	1,99	2,39	3,68	7,31	6,06	A+	
	7+7+18	7	7	18		2,02	2,02	5,19			2,77	9,22	10,15	0,40	2,65	3,18	3,49	9,22	6,16	A++	
	7+7+24	7	7	24		1,85	1,85	6,35			3,02	10,05	11,06	0,46	3,04	3,65	3,30	10,05	5,81	A+	
	7+9+9	7	9	9		1,97	2,54	2,54			2,12	7,05	7,76	0,29	1,93	2,32	3,65	7,05	6,14	A++	
	7+9+12	7	9	12		2,00	2,57	3,43			2,40	8,01	8,81	0,34	2,25	2,69	3,57	8,01	6,08	A+	
	7+9+18	7	9	18		2,01	2,58	5,16			2,92	9,74	10,72	0,43	2,87	3,44	3,40	9,74	6,16	A++	
	7+9+24	7	9	24		1,77	2,28	6,07			3,03	10,12	11,13	0,46	3,05	3,66	3,32	10,12	5,86	A+	
	7+12+12	7	12	12		2,01	3,45	3,45			2,67	8,90	9,79	0,39	2,57	3,08	3,47	8,90	6,00	A+	
	7+12+18	7	12	18		1,91	3,27	4,90			3,02	10,08	11,08	0,45	2,99	3,58	3,37	10,08	6,09	A+	
	7+12+24	7	12	24		1,64	2,81	5,62			3,02	10,08	11,08	0,45	2,99	3,59	3,37	10,08	5,90	A+	
	9+9+9	9	9	9		2,59	2,59	2,59			2,33	7,76	8,54	0,34	2,24	2,69	3,47	7,76	6,06	A+	
	9+9+12	9	9	12		2,57	2,57	3,43			2,57	8,56	9,42	0,38	2,51	3,01	3,42	8,56	6,02	A+	
	9+9+18	9	9	18		2,54	2,54	5,07			3,04	10,15	11,16	0,46	3,09	3,71	3,29	10,15	6,11	A++	
	9+9+24	9	9	24		2,15	2,15	5,75			3,02	10,05	11,06	0,46	3,04	3,65	3,30	10,05	5,86	A+	
	9+12+12	9	12	12		2,57	3,42	3,42			2,82	9,41	10,35	0,43	2,84	3,41	3,31	9,41	5,91	A+	
	9+12+18	9	12	18		2,34	3,12	4,68			3,04	10,13	11,14	0,46	3,04	3,65	3,33	10,13	6,07	A+	
	9+12+24	9	12	24		2,03	2,70	5,41			3,04	10,14	11,15	0,46	3,05	3,66	3,33	10,14	5,83	A+	
12+12+12	12	12	12		3,35	3,35	3,35			3,02	10,05	11,06	0,46	3,07	3,69	3,27	10,05	5,83	A+		
12+12+18	12	12	18		2,91	2,91	4,36			3,05	10,17	11,18	0,45	2,99	3,59	3,40	10,17	6,07	A+		
12+12+24	12	12	24		2,54	2,54	5,08			3,05	10,17	11,18	0,45	3,00	3,60	3,39	10,17	5,84	A+		
(1x4)	7+7+7+7	7	7	7	7	1,96	1,96	1,96	1,96		2,35	7,83	8,61	0,31	2,07	2,49	3,78	7,83	6,36	A++	
	7+7+7+9	7	7	7	9	1,99	1,99	1,99	2,56		2,56	8,53	9,38	0,35	2,34	2,80	3,65	8,53	6,31	A++	
	7+7+7+12	7	7	7	12	1,98	1,98	1,98	3,39		2,80	9,32	10,25	0,39	2,62	3,15	3,56	9,32	6,23	A++	
	7+7+7+18	7	7	7	18	1,81	1,81	1,81	4,64		3,02	10,06	11,06	0,43	2,86	3,44	3,51	10,06	6,08	A+	
	7+7+7+24	7	7	7	24	1,58	1,58	1,58	5,40		3,04	10,13	11,14	0,43	2,87	3,45	3,52	10,13	5,98	A+	
	7+7+9+9	7	7	9	9	1,98	1,98	2,54	2,54		2,71	9,03	9,94	0,38	2,55	3,06	3,54	9,03	6,27	A++	
	7+7+9+12	7	7	9	12	1,99	1,99	2,55	3,41		2,98	9,93	10,93	0,43	2,90	3,48	3,43	9,93	6,16	A++	
	7+7+9+18	7	7	9	18	1,73	1,73	2,23	4,46		3,04	10,15	11,16	0,44	2,92	3,50	3,48	10,15	6,08	A+	
	7+7+9+24	7	7	9	24	1,50	1,50	1,93	5,15		3,03	10,09	11,10	0,43	2,87	3,45	3,51	10,09	6,03	A+	
	7+7+12+12	7	7	12	12	1,85	1,85	3,18	3,18		3,02	10,06	11,06	0,44	2,91	3,49	3,46	10,06	6,17	A++	
	7+7+12+18	7	7	12	18	1,61	1,61	2,76	4,14		3,04	10,12	11,13	0,43	2,87	3,44	3,53	10,12	6,23	A++	
	7+9+9+9	7	9	9	9	1,98	2,54	2,54	2,54		2,88	9,61	10,57	0,43	2,83	3,40	3,39	9,61	6,19	A++	
	7+9+9+12	7	9	9	12	1,92	2,46	2,46	3,28		3,04	10,13	11,14	0,45	3,01	3,61	3,37	10,13	6,16	A++	
	7+9+9+18	7	9	9	18	1,65	2,12	2,12	4,23		3,03	10,11	11,12	0,44	2,92	3,50	3,46	10,11	6,25	A++	
	7+9+12+12	7	9	12	12	1,77	2,28	3,04	3,04		3,04	10,14	11,15	0,44	2,96	3,55	3,42	10,14	6,15	A++	
	7+9+12+18	7	9	12	18	1,53	1,97	2,63	3,95		3,03	10,08	11,09	0,43	2,87	3,44	3,52	10,08	6,23	A++	
	7+12+12+12	7	12	12	12	1,65	2,83	2,83	2,83		3,04	10,13	11,14	0,44	2,91	3,49	3,48	10,13	6,13	A++	
	9+9+9+9	9	9	9	9	2,56	2,56	2,56	2,56		3,08	10,26	11,28	0,48	3,18	3,81	3,23	10,26	6,10	A++	
	9+9+9+12	9	9	9	12	2,32	2,32	2,32	3,10		3,02	10,07	11,08	0,45	3,01	3,61	3,35	10,07	6,11	A++	
	9+9+9+18	9	9	9	18	2,01	2,01	2,01	4,02		3,02	10,06	11,07	0,44	2,92	3,50	3,45	10,06	6,18	A++	
9+9+12+12	9	9	12	12	2,16	2,16	2,88	2,88		3,03	10,09	11,10	0,44	2,96	3,55	3,41	10,09	6,11	A++		
9+9+12+18	9	9	12	18	1,91	1,91	2,54	3,82		3,05	10,18	11,20	0,44	2,92	3,51	3,48	10,18	6,03	A+		
9+12+12+12	9	12	12	12	2,02	2,69	2,69	2,69		3,03	10,09	11,09	0,44	2,91	3,49	3,47	10,09	6,09	A+		
12+12+12+12	12	12	12	12	2,52	2,52	2,52	2,52		3,02	10,07	11,07	0,43	2,86	3,43	3,52	10,07	6,04	A+		
Vitoclima 100-S OFAA100MFA123																					
(1x2)	7+18	7	18			2,04	5,25				2,19	7,30	8,03	0,30	2,03	2,44	3,59	7,30	6,18	A++	
	7+24	7	24			2,03	6,96				2,70	8,99	9,89	0,41	2,71	3,25	3,31	8,99	5,86	A+	

Vitoclima 100-S Multi Inverter Kombinasyon Tabloları

Soğutma	İç Ünite Modeli (x1000 Btu/h)					İç Ünite Nominal Kapasitesi (kW)					Toplam Soğutma Kapasitesi (kW)			Toplam Soğutma Güç Girişi (kW)			EER (W/W)	Pdesignnc	SEER	Enerji Sınıfı	
	İç Ünite A	İç Ünite B	İç Ünite C	İç Ünite D	İç Ünite E	İç Ünite A	İç Ünite B	İç Ünite C	İç Ünite D	İç Ünite E	Min.	Nom.	Maks.	Min.	Nom.	Maks.					
Vitoclima 100-S OFAA100MFA123																					
(1x2)	9+12	9	12			2,59	3,45				1,81	6,04	6,65	0,26	1,71	2,05	3,53	6,04	5,90	A+	
	9+18	9	18			2,62	5,25				2,36	7,87	8,66	0,34	2,30	2,76	3,42	7,87	6,05	A+	
	9+24	9	24			2,61	6,95				2,87	9,56	10,52	0,46	3,05	3,66	3,13	9,56	5,71	A+	
	12+12	12	12			3,53	3,53				2,12	7,06	7,77	0,30	2,02	2,42	3,50	7,06	5,84	A+	
	12+18	12	18			3,53	5,29				2,64	8,81	9,70	0,40	2,64	3,17	3,33	8,81	5,92	A+	
(1x3)	12+24	12	24			3,49	6,98				3,14	10,46	11,51	0,52	3,45	4,14	3,03	10,46	5,54	A	
	7+7+7	7	7	7		1,96	1,96	1,96			1,76	5,88	6,47	0,23	1,54</						

Vitoclima 100-S Multi Inverter Kombinasyon Tabloları

Soğutma	İç Ünite Modeli (x1000 Btu/h)					İç Ünite Nominal Kapasitesi (kW)					Toplam Soğutma Kapasitesi (kW)			Toplam Soğutma Güç Girişi (kW)			EER (W/W)	Pdesignc	SEER	Enerji Sınıfı	
	İç Ünite A	İç Ünite B	İç Ünite C	İç Ünite D	İç Ünite E	İç Ünite A	İç Ünite B	İç Ünite C	İç Ünite D	İç Ünite E	Min.	Nom.	Maks.	Min.	Nom.	Maks.					
Vitoclima 100-S OFAAL00MFA123																					
(1x4)	9+9+12+18	9	9	12	18		2,29	2,29	3,05	4,57		3,66	12,20	13,42	0,59	3,92	4,71	3,11	12,20	5,97	A+
	9+9+12+24	9	9	12	24		2,03	2,03	2,70	5,41		3,65	12,17	13,39	0,58	3,87	4,64	3,15	12,17	5,80	A+
	9+12+12+12	9	12	12	12		2,44	3,25	3,25	3,25		3,66	12,20	13,41	0,60	3,97	4,77	3,07	12,20	5,90	A+
	9+12+12+18	9	12	12	18		2,15	2,87	2,87	4,31		3,66	12,20	13,42	0,58	3,86	4,63	3,16	12,20	5,95	A+
	9+12+12+24	9	12	12	24		1,92	2,56	2,56	5,12		3,65	12,16	13,37	0,57	3,80	4,56	3,20	12,16	5,79	A+
	12+12+12+12	12	12	12	12		3,02	3,02	3,02	3,02		3,63	12,09	13,30	0,58	3,84	4,61	3,15	12,09	5,86	A+
	12+12+12+18	12	12	12	18		2,71	2,71	2,71	4,06		3,66	12,19	13,41	0,57	3,80	4,56	3,21	12,19	5,91	A+
	12+12+12+24	12	12	12	24		2,43	2,43	2,43	4,85		3,64	12,13	13,35	0,56	3,74	4,49	3,24	12,13	5,80	A+
(1x5)	7+7+7+7	7	7	7	7	7	2,00	2,00	2,00	2,00	2,00	2,99	9,98	10,98	0,42	2,79	3,35	3,57	9,98	6,46	A++
	7+7+7+9	7	7	7	9	9	2,02	2,02	2,02	2,02	2,60	3,20	10,68	11,75	0,47	3,11	3,74	3,43	10,68	6,27	A++
	7+7+7+12	7	7	7	12	12	2,01	2,01	2,01	2,01	3,45	3,45	11,48	12,63	0,52	3,45	4,14	3,33	11,48	6,12	A++
	7+7+7+18	7	7	7	18	18	1,86	1,86	1,86	1,86	4,77	3,66	12,20	13,42	0,57	3,80	4,56	3,21	12,20	6,12	A++
	7+7+7+24	7	7	7	24	24	1,64	1,64	1,64	1,64	5,61	3,65	12,16	13,38	0,56	3,71	4,45	3,28	12,16	5,98	A+
	7+7+9+9	7	7	9	9	9	2,01	2,01	2,01	2,58	2,58	3,36	11,20	12,32	0,51	3,37	4,05	3,32	11,20	6,18	A++
	7+7+9+12	7	7	9	12	12	2,03	2,03	2,03	2,60	3,47	3,65	12,15	13,37	0,57	3,82	4,58	3,18	12,15	6,06	A+
	7+7+9+18	7	7	9	18	18	1,78	1,78	1,78	2,29	4,57	3,66	12,20	13,42	0,57	3,78	4,53	3,23	12,20	6,13	A++
	7+7+9+24	7	7	9	24	24	1,57	1,57	1,57	2,02	5,39	3,64	12,13	13,34	0,56	3,71	4,45	3,27	12,13	5,98	A+
	7+7+12+12	7	7	12	12	12	1,89	1,89	1,89	3,23	3,23	3,64	12,13	13,34	0,56	3,75	4,50	3,23	12,13	5,95	A+
	7+7+12+18	7	7	12	18	18	1,67	1,67	1,67	2,86	4,29	3,65	12,16	13,38	0,56	3,70	4,45	3,28	12,16	6,02	A+
	7+7+12+24	7	7	12	24	24	1,48	1,48	1,48	2,54	5,08	3,62	12,07	13,28	0,55	3,64	4,37	3,31	12,07	5,85	A+
	7+7+9+9	7	7	9	9	9	2,02	2,02	2,60	2,60	2,60	3,55	11,84	13,03	0,56	3,73	4,47	3,18	11,84	6,06	A+
	7+7+9+12	7	7	9	12	12	1,94	1,94	2,49	2,49	3,33	3,66	12,20	13,42	0,59	3,92	4,70	3,11	12,20	6,05	A+
	7+7+9+18	7	7	9	18	18	1,70	1,70	2,19	2,19	4,38	3,65	12,17	13,39	0,57	3,77	4,52	3,23	12,17	6,14	A++
	7+7+9+24	7	7	9	24	24	1,51	1,51	1,94	1,94	5,18	3,63	12,09	13,30	0,56	3,71	4,45	3,26	12,09	5,98	A+
	7+7+12+12	7	7	12	12	12	1,80	1,80	2,31	3,09	3,09	3,63	12,08	13,29	0,56	3,75	4,50	3,22	12,08	6,15	A++
	7+7+12+18	7	7	12	18	18	1,60	1,60	2,06	2,75	4,12	3,64	12,13	13,34	0,56	3,70	4,44	3,28	12,13	6,02	A+
	7+7+12+24	7	7	12	24	24	1,45	1,45	1,86	2,48	4,96	3,66	12,19	13,41	0,56	3,71	4,46	3,28	12,19	5,84	A+
	7+7+12+12+12	7	7	12	12	12	1,71	1,71	2,93	2,93	2,93	3,66	12,19	13,41	0,56	3,76	4,51	3,24	12,19	5,78	A+
	7+7+12+12+18	7	7	12	12	18	1,51	1,51	2,59	2,59	3,88	3,62	12,08	13,29	0,55	3,64	4,36	3,32	12,08	5,95	A+
	7+7+12+12+24	7	7	12	12	24	1,37	1,37	2,35	2,35	4,70	3,64	12,13	13,35	0,55	3,65	4,38	3,33	12,13	5,70	A+
	7+9+9+9	7	9	9	9	9	1,98	2,55	2,55	2,55	2,55	3,65	12,17	13,39	0,59	3,96	4,75	3,08	12,17	6,09	A+
	7+9+9+12	7	9	9	12	12	1,85	2,38	2,38	2,38	3,18	3,66	12,19	13,41	0,58	3,89	4,67	3,13	12,19	6,06	A+
	7+9+9+18	7	9	9	18	18	1,63	2,10	2,10	2,10	4,20	3,64	12,13	13,34	0,56	3,76	4,52	3,22	12,13	6,14	A++
	7+9+9+24	7	9	9	24	24	1,47	1,89	1,89	1,89	5,05	3,66	12,20	13,42	0,57	3,78	4,53	3,23	12,20	6,01	A+
	7+9+12+12	7	9	12	12	12	1,74	2,24	2,24	2,98	2,98	3,65	12,18	13,40	0,57	3,82	4,59	3,19	12,18	5,94	A+
	7+9+12+18	7	9	12	18	18	1,54	1,98	1,98	2,64	3,96	3,63	12,09	13,30	0,55	3,70	4,44	3,27	12,09	6,03	A+
	7+9+12+24	7	9	12	24	24	1,39	1,79	1,79	2,39	4,78	3,65	12,15	13,37	0,56	3,71	4,45	3,27	12,15	5,84	A+
	7+9+12+12+12	7	9	12	12	12	1,64	2,10	2,80	2,80	2,80	3,65	12,15	13,37	0,56	3,76	4,51	3,24	12,15	5,69	A+
	7+9+12+12+18	7	9	12	12	18	1,47	1,89	2,52	2,52	3,78	3,66	12,19	13,41	0,56	3,71	4,45	3,29	12,19	5,77	A+
	7+9+12+12+24	7	9	12	12	24	1,32	1,70	2,27	2,27	4,54	3,63	12,10	13,31	0,55	3,65	4,37	3,32	12,10	5,71	A+
	7+12+12+12+12	7	12	12	12	12	1,54	2,64	2,64	2,64	2,64	3,64	12,12	13,33	0,55	3,69	4,43	3,28	12,12	5,90	A+
	7+12+12+12+18	7	12	12	12	18	1,39	2,39	2,39	2,39	3,58	3,64	12,14	13,35	0,55	3,64	4,37	3,33	12,14	6,16	A++
	9+9+9+9	9	9	9	9	9	2,43	2,43	2,43	2,43	2,43	3,64	12,13	13,35	0,59	3,94	4,73	3,08	12,13	6,10	A++
	9+9+9+12	9	9	9	12	12	2,28	2,28	2,28	2,28	3,04	3,64	12,14	13,36	0,58	3,88	4,66	3,13	12,14	6,07	A+
	9+9+9+18	9	9	9	18	18	2,03	2,03	2,03	2,03	4,06	3,66	12,19	13,41	0,58	3,86	4,63	3,16	12,19	6,12	A++
	9+9+9+24	9	9	9	24	24	1,82	1,82	1,82	1,82	4,86	3,65	12,16	13,38	0,57	3,78	4,53	3,22	12,16	5,96	A+
	9+9+12+12	9	9	12	12	12	2,14	2,14	2,14	2,86	2,86	3,64	12,14	13,35	0,57	3,82	4,58	3,18	12,14	6,05	A+
	9+9+12+18	9	9	12	18	18	1,93	1,93	1,93	2,57	3,85	3,66	12,20	13,42	0,57	3,77	4,53	3,23	12,20	6,13	A++
9+9+12+24	9	9	12	24	24	1,73	1,73	1,73	2,31	4,62	3,64	12,12	13,33	0,56	3,71	4,45	3,27	12,12	5,96	A+	
9+9+12+12+12	9	9	12	12	12	2,02	2,02	2,69	2,69	2,69	3,63	12,11	13,33	0,56	3,75	4,50	3,23	12,11	6,12	A++	
9+9+12+12+18	9	9	12	12	18	1,82	1,82	2,43	2,43	3,65	3,65	12,16	13,37	0,56	3,71	4,45	3,28	12,16	5,93	A+	
9+9+12+12+24	9	9	12	12	24	1,65	1,65	2,19	2,19	4,39	3,62	12,07	13,28	0,55	3,64	4,37	3,31	12,07	6,00	A+	
9+12+12+12+12	9	12	12	12	12	1,91	2,54	2,54	2,54	2,54	3,62	12,08	13,29	0,55	3,69	4,43	3,27	12,08	6,10	A++	
9+12+12+12+18	9	12	12	12	18	1,73	2,31	2,31	2,31	3,46	3,63	12,11	13,32	0,55	3,64	4,37	3,33	12,11	5,69	A+	
12+12+12+12+12	12	12	12	12	12	2,44	2,44	2,44	2,44	2,44	3,65	12,18	13,40	0,55	3,70	4,44	3,29	12,18	6,08	A+	
12+12+12+12+18	12	12	12	12	18	2,22	2,22	2,22	2,22	3,33	3,66	12,20	13,42	0,55	3,65	4,38	3,34	12,20	6,12	A++	

Vitoclima 100-S Multi Inverter Kombinasyon Tabloları

Soğutma	İç Ünite Modeli (x1000 Btu/h)					İç Ünite Nominal Kapasitesi (kW)					Toplam Soğutma Kapasitesi (kW)		
---------	-------------------------------	--	--	--	--	----------------------------------	--	--	--	--	--------------------------------	--	--

**Viessmann Isı Teknikleri Tic. Ltd. Şti.
Merkez / İstanbul-Anadolu Bölge
Müdürlüğü**

Şerifali Mah. Söyleşi Sk. No: 39
34775 Ümraniye-İstanbul
Tel: (0216) 528 46 00
www.viessmann.com.tr
E-mail: info@viessmann.com.tr

**İstanbul-Avrupa
Bölge Müdürlüğü**

Maltepe Mah. Eski Çırpıcı Yolu Sk.
No: 2/2 D: 3 Merter İş Merkezi
34010 Zeytinburnu-İstanbul
Tel: (0212) 414 89 79

Ankara Bölge Müdürlüğü

Eti Mah. Ali Suavi Sk. No: 23/A
06570 Maltepe/Çankaya-Ankara
Tel: (0312) 205 19 20

İzmir Bölge Müdürlüğü

Karacaoğlan Mh. Bornova Cd.
Öztim İş Merkezi F Blok No: 9/7A
35070 Bornova-İzmir
Tel: 0232 492 09 09

Gaziantep Bölge Müdürlüğü

Zeytinli Mah. 79006 Sk. No: 3
Koluman Tower D: 13
27010 Şehitkamil-Gaziantep
Tel: (0342) 503 38 20

A Carrier Company

